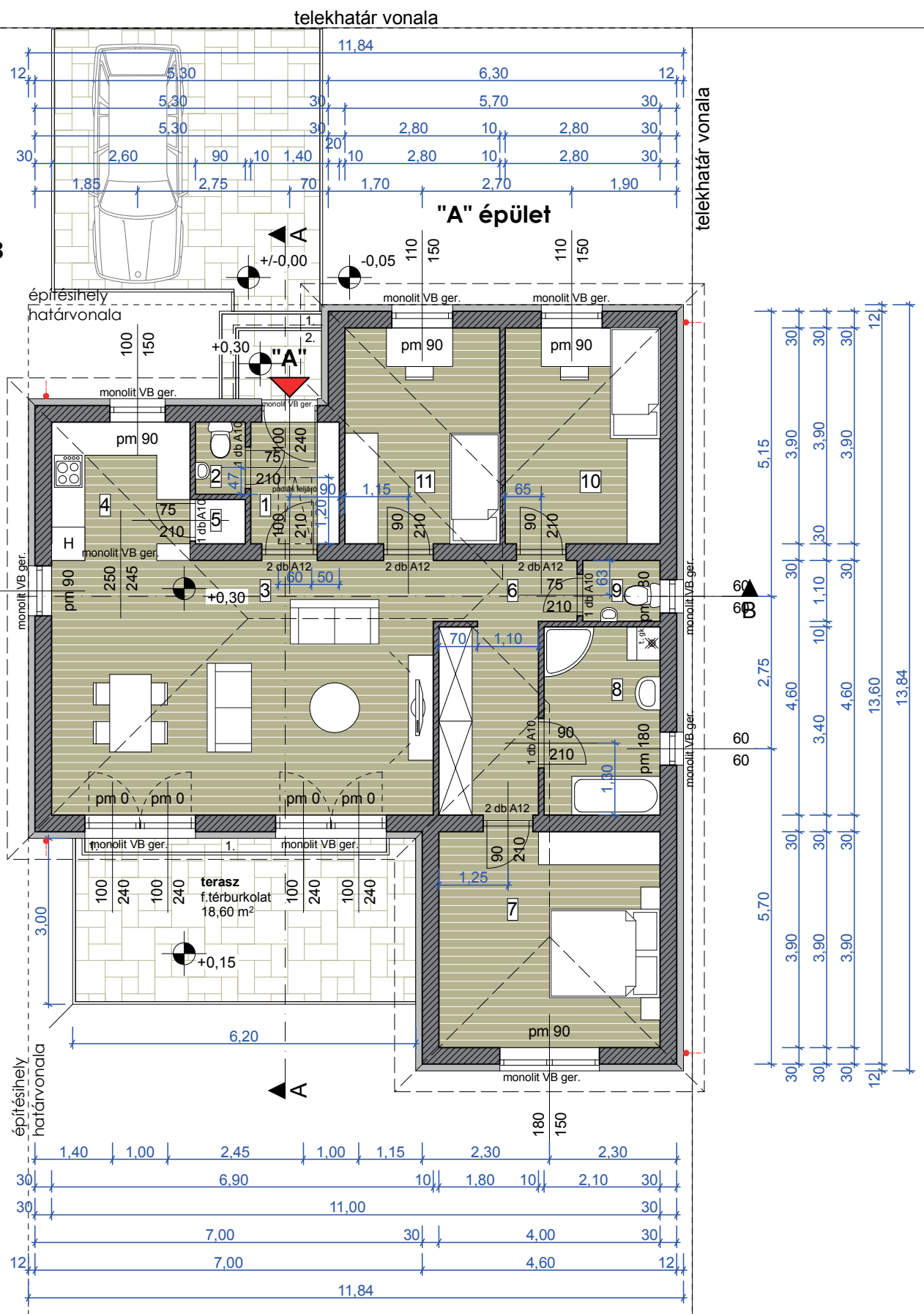


telekhatár vonala

hrsz: 1738



HELYISÉGLISTA - "A" épület

- 1 szélfogó
kerámia
3,52 m²
- 2 wc
kerámia
1,17 m²
- 3 nappali-étkező
kerámia
31,74 m²
- 4 konyha
kerámia
6,25 m²
- 5 kamra
kerámia
0,72 m²
- 6 közlekedő
kerámia
9,09 m²
- 7 szoba
l.park.
15,60 m²
- 8 fürdő
kerámia
7,14 m²
- 9 wc
kerámia
1,54 m²
- 10 szoba
l.park.
10,92 m²
- 11 szoba
l.park.
10,92 m²

Épület hasznos
alapt. Σ : 98,61 m²

"A" Épület bruttó
beépített
alapt.: 125,46 m²

JELMAGYARÁZAT

- LEIERTHERM 30 N+F 12 CM
DRYVIT HŐSZIGETELÉSEL
- LEIERTHERM 30 N+F
- LEIERTHERM 10/50 N+F VÁLASZFAL
- YTONG 10 CM GÉPÉSZETI SZERELŐFAL
- DRYVIT HŐSZIGETELÉS
- GÉPI ELSZÍVÁSOS SZELLŐZÉS
- ESŐCSATORNA
- A 10 POROTHERM A 10 -ES ÁTHIDALÓ
- A 12 POROTHERM A 12 -ES ÁTHIDALÓ

TERV MEGNEVEZÉSE		Családi lakóépületek egyszerű bejelentési terve		2018. november	
HELYSZÍN		9224 Rajka , Hrsz.: 1738			
TERV MEGNEVEZÉSE	"A" épület - alaprajz m 1_100	E.04	LÉPTÉK	M_1:100	
ÉPÍTETTŐ	LAJTA-GREEN Kft. 9200 Mosonmagyaróvár, Győri-kapu utca 7. tetőtér 13.	ÉPÍTETTŐ KÉPVISELŐJE			
ÉPÍTÉSZ TERVEZŐ	N-Plan Építésziroda Kft. - Csaplár György / okl. építészmérnök 9181 Kímle, Iskola u. 25. É 08-0525	ALÁÍRÁS			