

HELYISÉGLISTA - "B" épület

- 12 szélfogó
kerámia
3,52 m²
- 13 wc
kerámia
1,17 m²
- 14 nappali-étkező
kerámia
31,74 m²
- 15 konyha
kerámia
6,25 m²
- 16 kamra
kerámia
0,72 m²
- 17 közlekedő
kerámia
9,09 m²
- 18 szoba
l.park.
15,60 m²
- 19 fürdő
kerámia
7,14 m²
- 20 wc
kerámia
1,54 m²
- 21 szoba
l.park.
10,92 m²
- 22 szoba
l.park.
10,92 m²

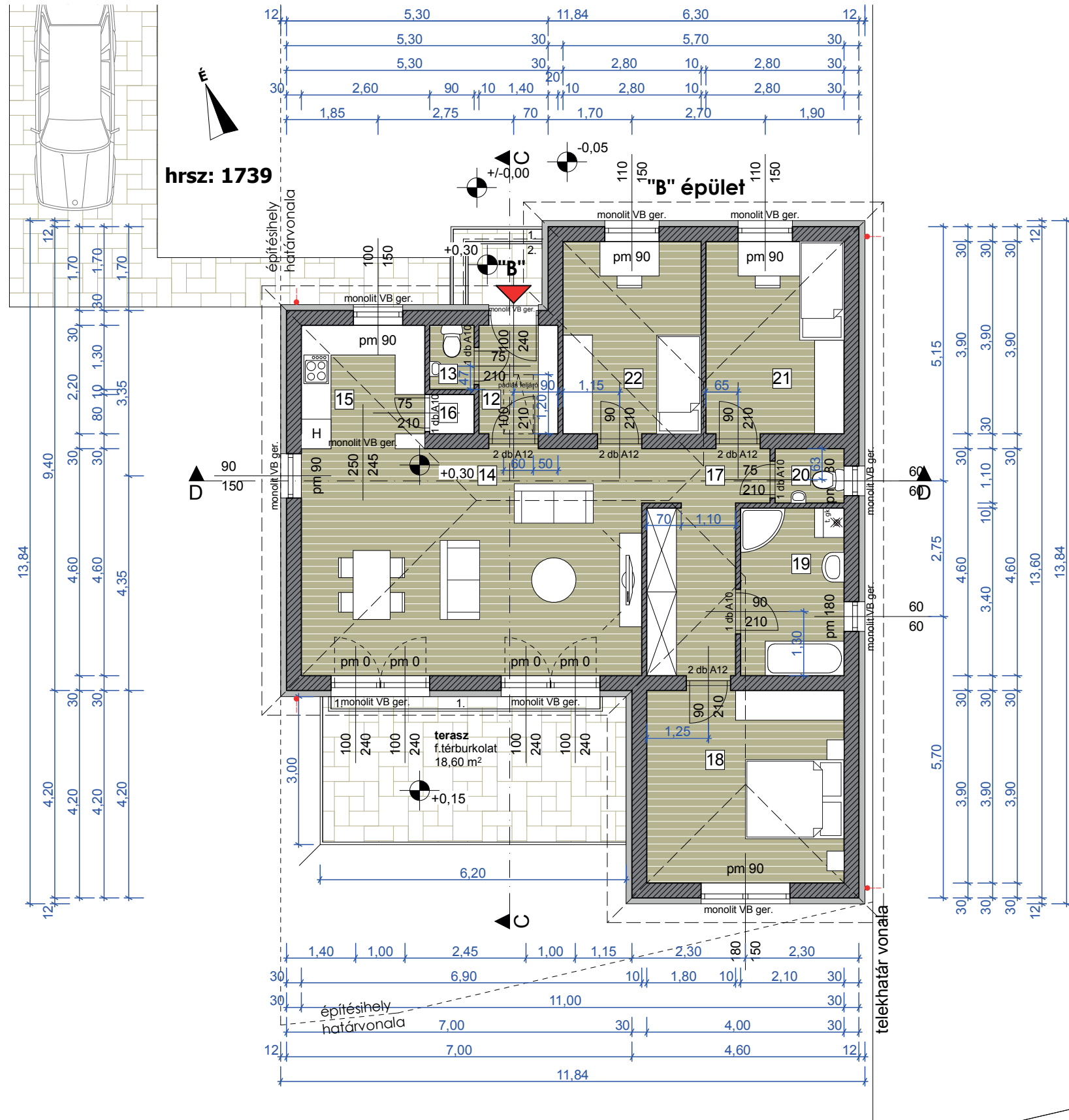
Épület hasznos
alapt. Σ : 98,61 m²

"B" Épület bruttó
beépített
alapt.: 125,46 m²

JELMAGYARÁZAT

- LEIERTHERM 30 N+F 12 CM
DRYVIT HŐSZIGETELÉssel
- LEIERTHERM 30 N+F
- LEIERTHERM 10/50 N+F VÁLASZFAL
- YTONG 10 CM GÉPÉSZETI SZERELŐFAL
- DRYVIT HŐSZIGETELÉS
- GÉPI ELSZÍVÁSOS SZELLŐZÉS
- ESŐCSATORNA
- A 10 POROTHERM A 10 -ES ÁTHIDALÓ
- A 12 POROTHERM A 12 -ES ÁTHIDALÓ

telekhatár vonala



TERV MEGNEVEZÉSE		2018. november	
Családi lakóépületek egyszerű bejelentési terve			
HELYSZÍN			
9224 Rajka , Hrsz.: 1739			
TERV MEGNEVEZÉSE		LÉPTÉK	
"B" épület - alaprajz m 1_100		E.07	M_1:100
ÉPÍTETTŐ		ÉPÍTETTŐ KÉPVISELŐJE	
LAJTA-GREEN Kft. 9200 Mosonmagyaróvár, Győri-kapu utca 7. tetőtér 13.			
ÉPÍTÉSZ TERVEZŐ		ALÁÍRÁS	
N-Plan Építésziroda Kft. - Csaplár György / okl. építészmérnök 9181 Kímle, Iskola u. 25. É 08-0525			